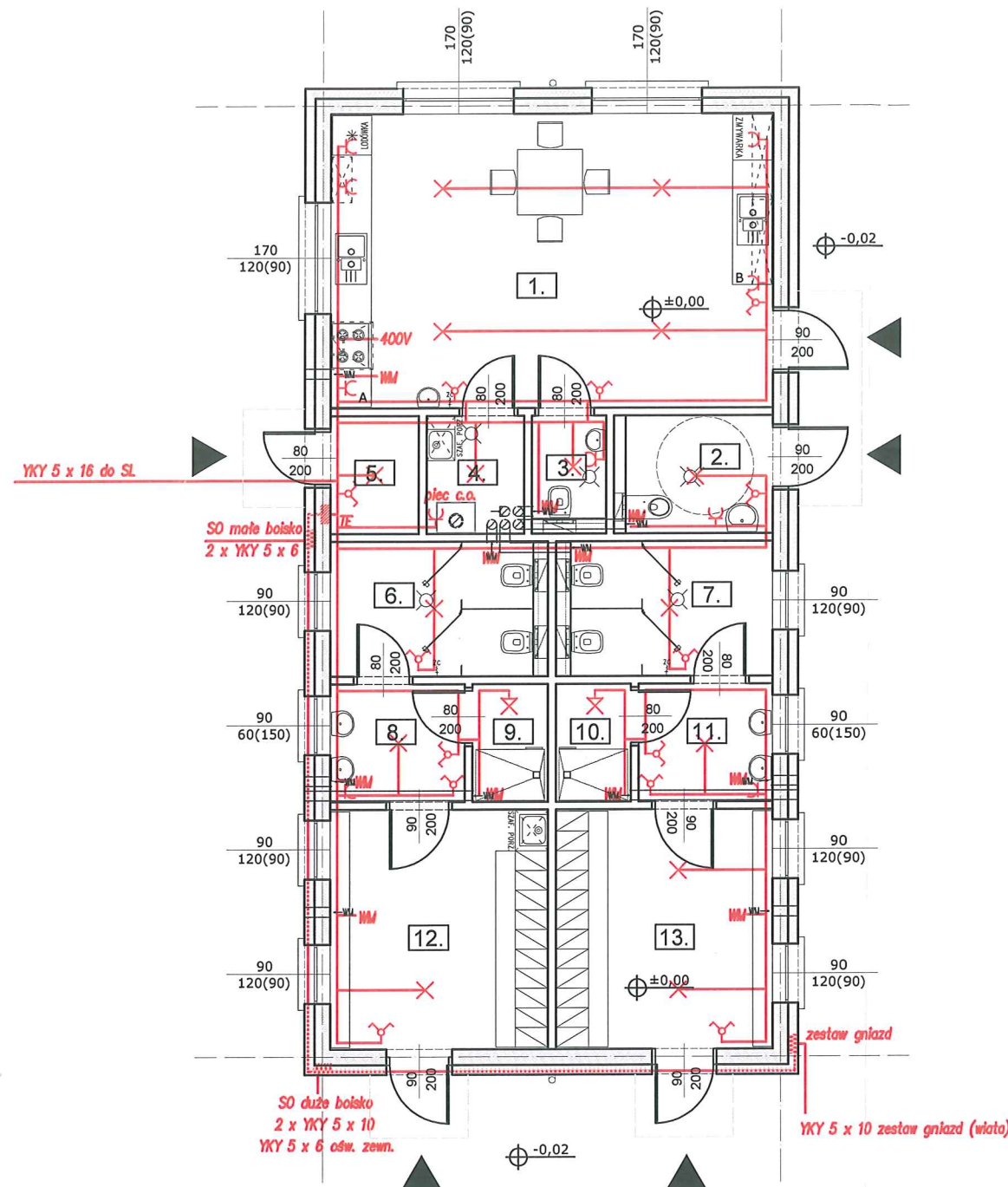


ZESTAWIENIE POMIESZCZEŃ

L.p.	Nazwa pomieszczenia	Powierzchnia [m2] w stanie wykończ.	Wykończenie podłogi
1.	Pomieszczenie socjalne ze stanow. do podgrzewania i wydawania gotowych posiłków z zewnątrz	30,26	plytki ceramiczne
2.	WC dla niepełnosprawnych	3,96	plytki ceramiczne
3.	WC	1,75	plytki ceramiczne
4.	Kotłownia	2,69	plytki ceramiczne
5.	Magazyn	2,34	plytki ceramiczne
6.	WC	6,26	plytki ceramiczne
7.	WC	6,26	plytki ceramiczne
8.	Przedsionek WC	3,59	plytki ceramiczne
9.	Pomieszczenie z prysznicem	2,00	plytki ceramiczne
10.	Pomieszczenie z prysznicem	2,00	plytki ceramiczne
11.	Przedsionek WC	3,59	plytki ceramiczne
12.	Szatnia	12,02	plytki ceramiczne
13.	Szatnia	12,02	plytki ceramiczne
Razem		88,74	

Pomieszczenie socjalne wyposażone w:
część technologiczną A: kuchenkę z okapem, blat odstawczy, zlewozmywak z
ociekaaczem, lodówka, szafki wiszące.
stanowisko do mycia naczyń B: zlewozmywak, zmywarka gastronomiczna.



		Aforma studio PRACOWNIA PROJEKTOWA Aneta Grzeszczyk		Aforma studio Pracownia Projektowa Aneta Grzeszczyk 59-700 Bolesławiec, ul. Zdobycha 166a; tel. 511 297 708, 505 865 404 aformastudio@gmail.com, www.aformastudio.pl					
		PROJEKT BUDOWLANY							
TEMAT		"Budowa boiska sportowego w miejscowości Piotrkowiczki"							
LOKALIZACJA		Piotrkowiczki, ul. Akacjowa działki nr 345 i 415; obręb 0009 Piotrkowiczki Jednostka ewidencyjna 022004_2 Wisznia Mała							
INWESTOR		Gmina Wisznia Mała ul. Wrocławska 9 55-114 Wisznia Mała							
TYTUŁ RYSUNKU		Budynek szatniowo-sanitarny - plan instalacji elektrycznych							
Funkcja		Imię i Nazwisko		Nr upr.		Podpis			
		INSTALACJE ELEKTRYCZNE							
Projektant		mgr inż. Ryszard Wiatr		10/98/JG					
Sprawdzający		inż. Krzysztof Marek		356/DOŚ/10					
Skala		Data		Faza		Branża		Nr rys.	
1:100		11.2016r.		PB		elektryczna		E1	